


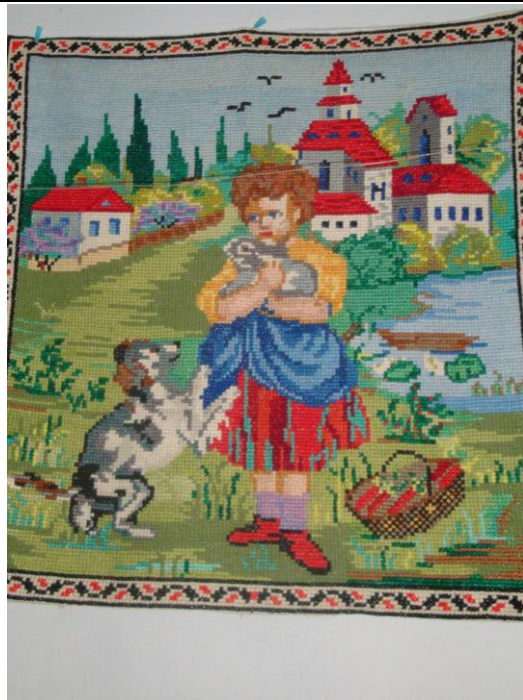
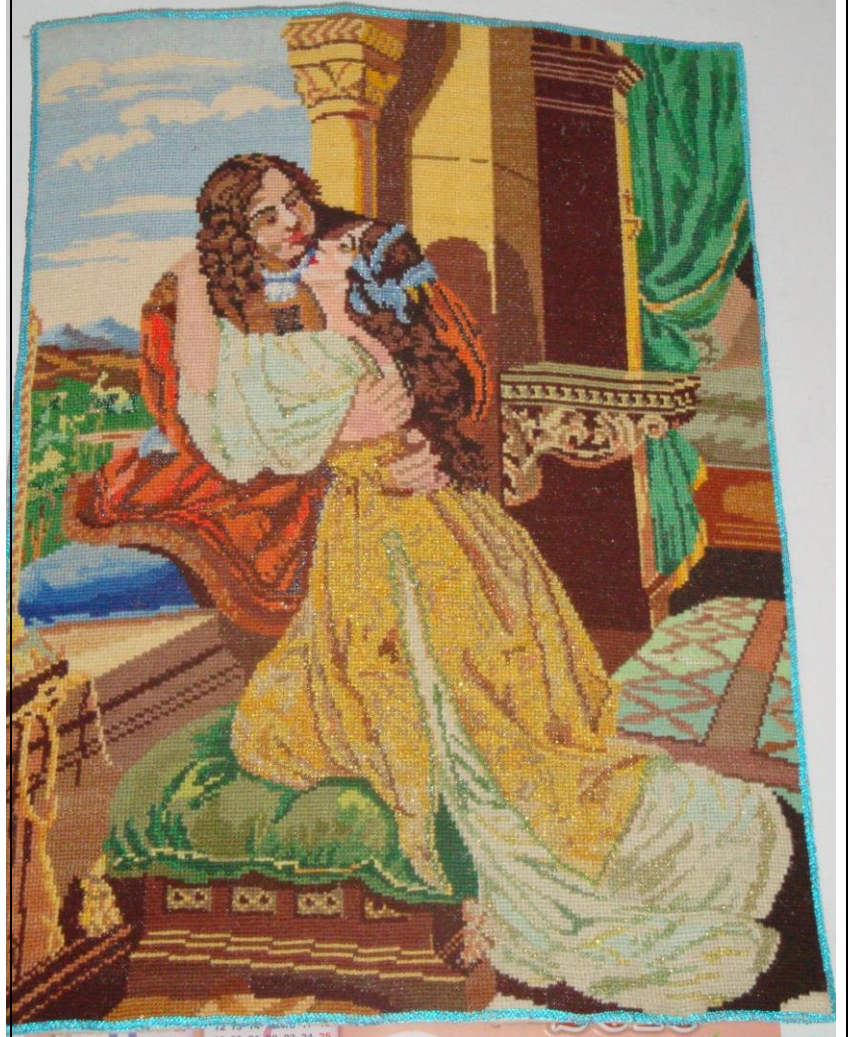


**АНКЕТА**  
**мастера декоративно-прикладного и изобразительного искусства**  
**(территория)**

Территория (город, село, деревня)	Анжеро-Судженский городской округ
<b>Адрес учреждения</b> , на базе которого находится коллектив; <b>Контакты (р/ т; e-mail.)</b>	652472, Кемеровская область, г. Анжеро-Судженск, пер. Аптекарский, 2 тел.4-48-87, e-mail:asdkstud@yandex.ru
Ф.И.О.(полностью)	<b>Арышева Антонина Васильевна</b>
Дата рождения:	6 мая 1938 г.
Адрес по прописке и фактическое проживание): телефон: домашний рабочий сотовый: Эл.почта :	г. Анжеро-Судженск, ул. Гагарина, 10-43  6-35-30
Вид творчества:	Вышивка
Специальность (основная деятельность)	Парикмахер
Ветеран..., участник..., награды...:	
Вид предпринимательства: - ИП, ЧП, ООО, ПБОЮЛ (полное название):	Если нет, то по какой причине (нужное подчеркнуть): <u>- нет необходимости;</u> - нет достаточной информации; - в процессе оформления документов.
Получал ли субсидию субъектам малого предпринимательства, осуществляющим ремесленную деятельность: (нужное подчеркнуть)	- получал (указать годы); - нет информации; - отказали (по какой причине); - в процессе оформления документов.
Реализация продукции: (нужное подчеркнуть)	- сдаю в магазины (в какие) - продаю самостоятельно
Наличие мастерской: - если имеете, указать адрес:	
<b>Наличие учеников (студия, кружок в каком учреждении)</b>	
<b>Участие в выставках, ярмарках:</b>	Участие в выставках КЦСОН, городском краеведческом музее

<b>Звания, поощрения</b>	
Членство в творческих союзах (объединениях)	
<b>Фотография мастера</b>	
<b>Фотографии работ (10-15 шт.)</b>	
	





--	--

Дата 9 января 2014 г.

Подпись **ПОДПИСАНО**